
GRUP Connect-EU

Agroalimentari



Amb el suport de:

ACCIO
Competitivitat per l'empresa



Agència
de Gestió d'Ajuts
Universitaris
i de Recerca

 Generalitat
de Catalunya



El **Grup Connect-EU Agroalimentari** canalitza la informació sobre polítiques europees d'R+D+I cap als agents agroalimentaris catalans, i incideix en els programes de treball de la Comissió Europea conjuntament amb els representants estatals i nacionals dels Comitès de Treball europeus i les Plataformes Tecnològiques, amb **l'objectiu últim d'impulsar la participació catalana en programes de finançament europeus** en àmbits com:

- ✓ **la producció forestal, agrària i alimentària,**
- ✓ **la revalorització dels seus subproductes,**
- ✓ **el benestar animal,**
- ✓ **la seguretat alimentària,**
- ✓ **i la relació entre nutrició i salut.**





“EL PRIMER LOBBY CATALÀ A EUROPA”

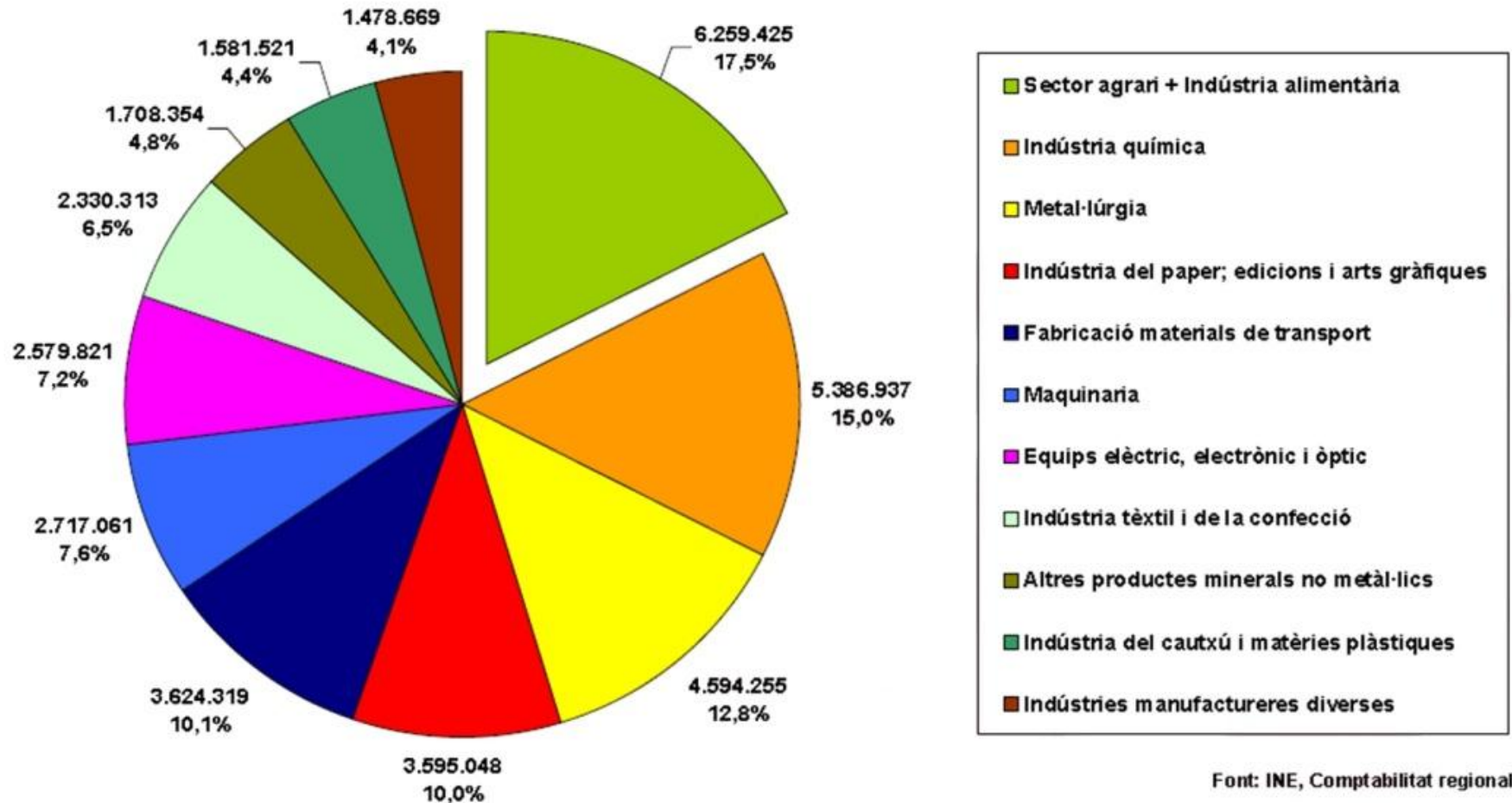
Aquest lobby s'articula a través de **15 grups de treball** que formen la Xarxa Connect-EU fruit d'una convocatòria pública competitiva.

Cada un d'aquests 15 grups formen les **àrees tecnològiques representatives del teixit productiu català:**

- ✓ **Agroalimentari.**
- ✓ Aeronàutic i de l'espai
- ✓ Aigua.
- ✓ Automoció sostenible.
- ✓ Catàlisi sostenible.
- ✓ Ciències socials i humanitats.
- ✓ Energia.
- ✓ Factories del futur.
- ✓ Fotònica i sistemes electrònics.
- ✓ Materials.
- ✓ Media, mobilitat i interacció.
- ✓ Nanobio + Nanomed.
- ✓ Salut.
- ✓ Tecnologies de la informació i la comunicació.
- ✓ Tecnologies mèdiques.



El sector agroalimentari representa el 17,5% sobre el VAB de la indústria catalana.





1. Elaborar l'**agenda estratègica** temàtica del sector agroalimentari de Catalunya.
2. Incidir en els programes de treball de la recerca europea per mitjà dels **Comitès de Treball** europeus i les **Plataformes Tecnològiques**.
3. Realitzar tasques d'**informació** a tots els agents del sistema sobre les oportunitats en projectes europeus.
4. Proposar i avalar **candidatures d'experts avaluadors** de projectes del Programa Marc.
5. Participar com a **experts en jornades de difusió** i revisió de propostes de la Generalitat de Catalunya.



- Centre Tecnològic de Nutrició i Salut (**CTNS**) - coordinador
- Institut de Recerca i Tecnologia Agroalimentàries (**IRTA**)
- Centre de Noves Tecnologies i processos Alimentaris (**CENTA**)
- Universitat de Lleida – Grup de recerca **NUTREN**-nutrigenomics
- Universitat de Lleida – Centre de Desenvolupaments Biotecnològics i Agroalimentaris (**DBA**)
- **INNOVACC**, associació catalana d'innovació del sector carni porcí
- **LABORATORIOS ORDESA**





Es pretén **recollir les aportacions** del màxim nombre d'agents catalans:

- empreses
- clústers
- universitats
- centres de recerca
- centres tecnològics

i traslladar-les a la Comissió Europea per **incidir en les properes polítiques i programes europeus** (7è Programa Marc i Common Strategic Framework-8è)

i alhora **fomentar la participació d'agents catalans en convocatòries europees** com les de KBBE, NMP, ICT, HEALTH, ENV, etc.



+ centenars d'empreses i institucions del sector agroalimentari català



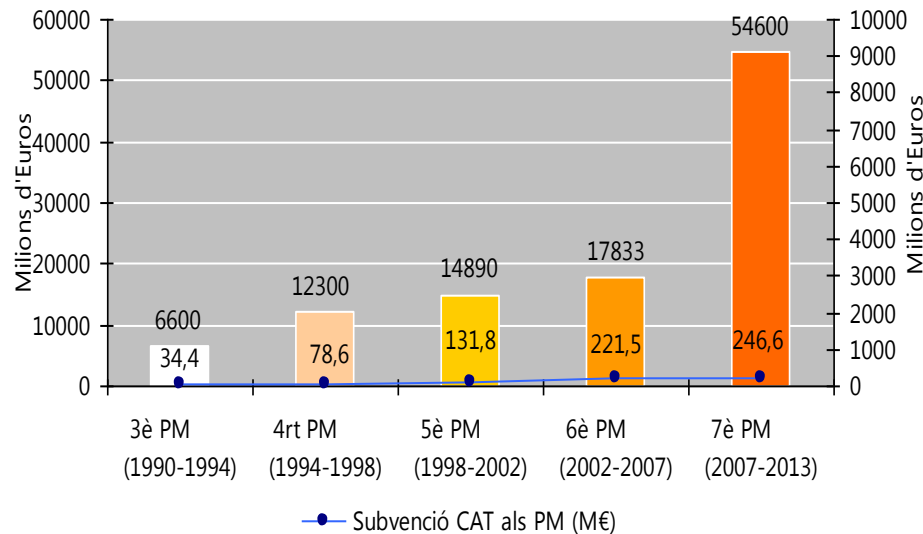
El Grup Connect-EU Agroalimentari s'ha compromès a treballar sota estrictes codis ètics i de confidencialitat que afavoreixin la creació i maduració d'oportunitats, la identificació de les millors idees de projecte i consorcis, la generació de sinergies entre els agents catalans i la credibilitat davant les supraestructures espanyoles i europees.



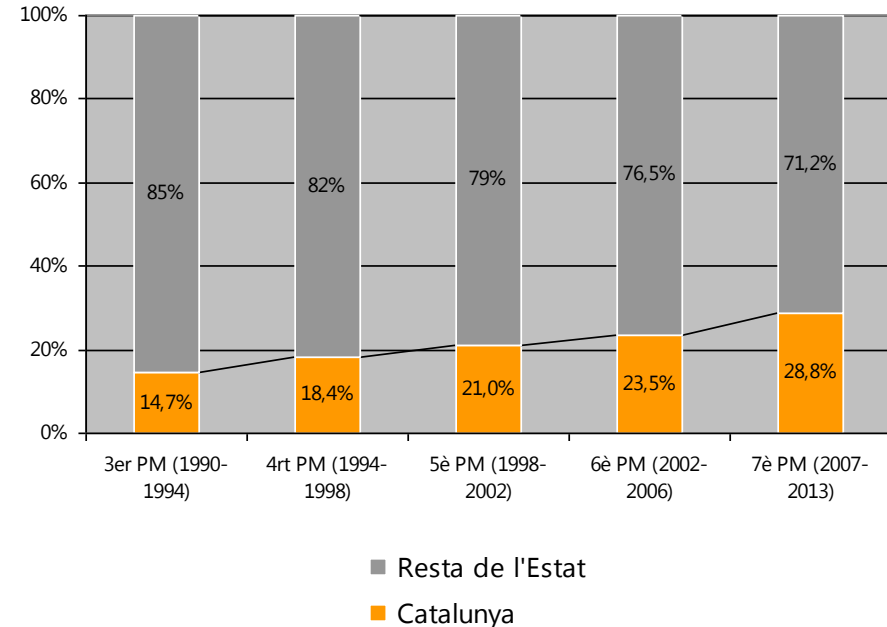
- ✓ El procés de **globalització** econòmica i, especialment, la liberalització comercial de productes agraris i alimentaris.
- ✓ Les creixents exigències de les **regulacions** de seguretat alimentària, de benestar animal, de declaracions de propietats de salut en aliments, i de reducció i valorització de subproductes agroalimentaris.
- ✓ El creixent poder de la distribució dins de la **cadena agroalimentària**.
- ✓ El **progrés tecnològic** en altres àrees de coneixement (especialment la biotecnologia i les TIC).
- ✓ Les noves **exigències dels consumidors**.



Participació catalana en el Programa Marc Europeu:



Participació catalana respecte la participació espanyola:



Malgrat aquest increment, les subvencions rebudes dels PM Europeus són **només de l'1% de tot el pressupost global** disponible.

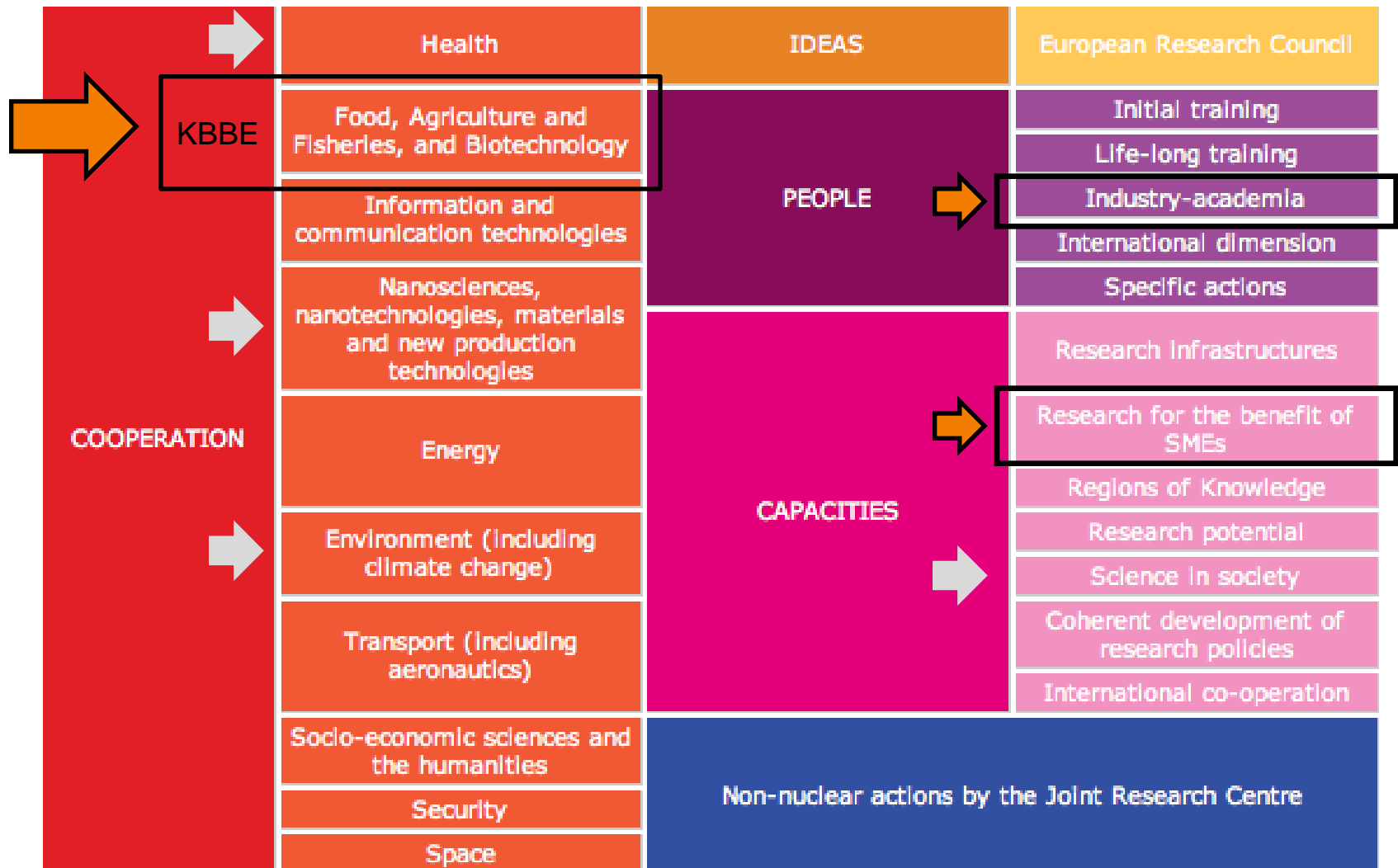
En el 7è PM, hi ha disponible un **32,7% més de pressupost** respecte el 6è PM.

La participació catalana al Programa Marc Europeu, dins del context de la participació espanyola, augmenta en cada nova edició, situant-se en **prop del 30%** a data 2009 en el 7è PM.



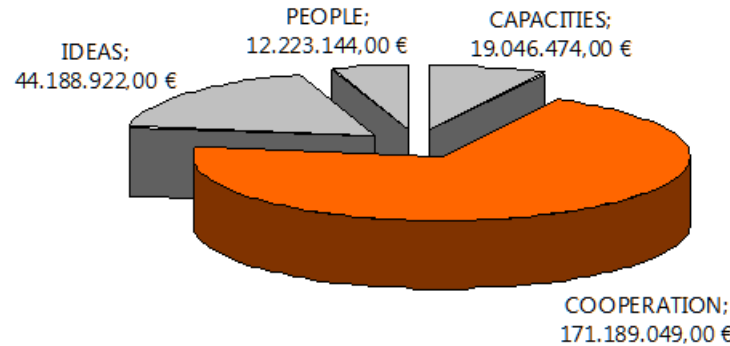
ÀREES D'ACTUACIÓ

Ajuts europeus del 7è Programa Marc (2007-2013) més interessants per als agents agroalimentaris



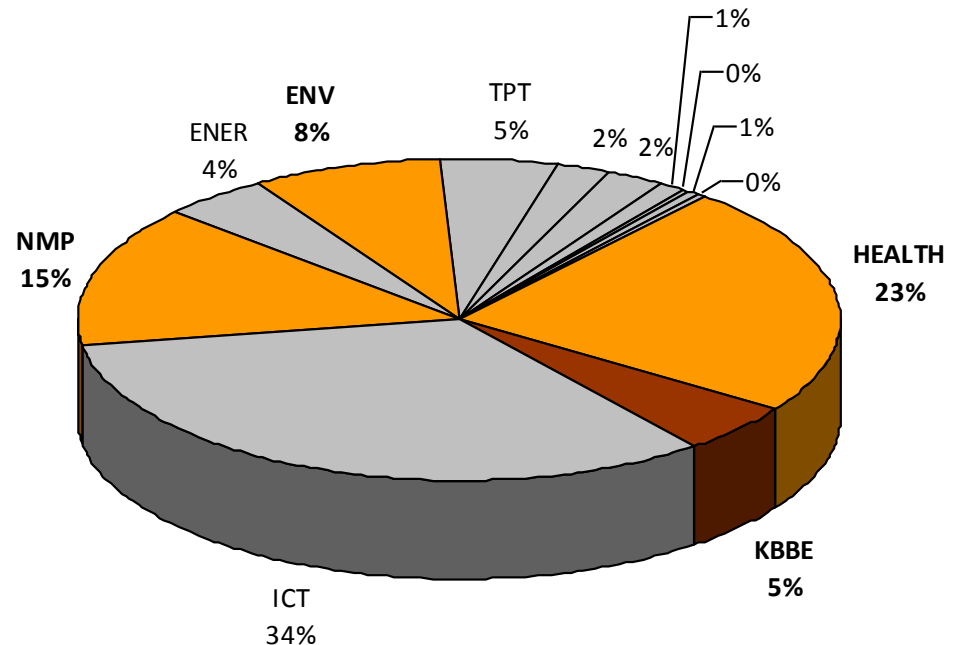


Finançament català per tipus de programes específics del 7èPM:

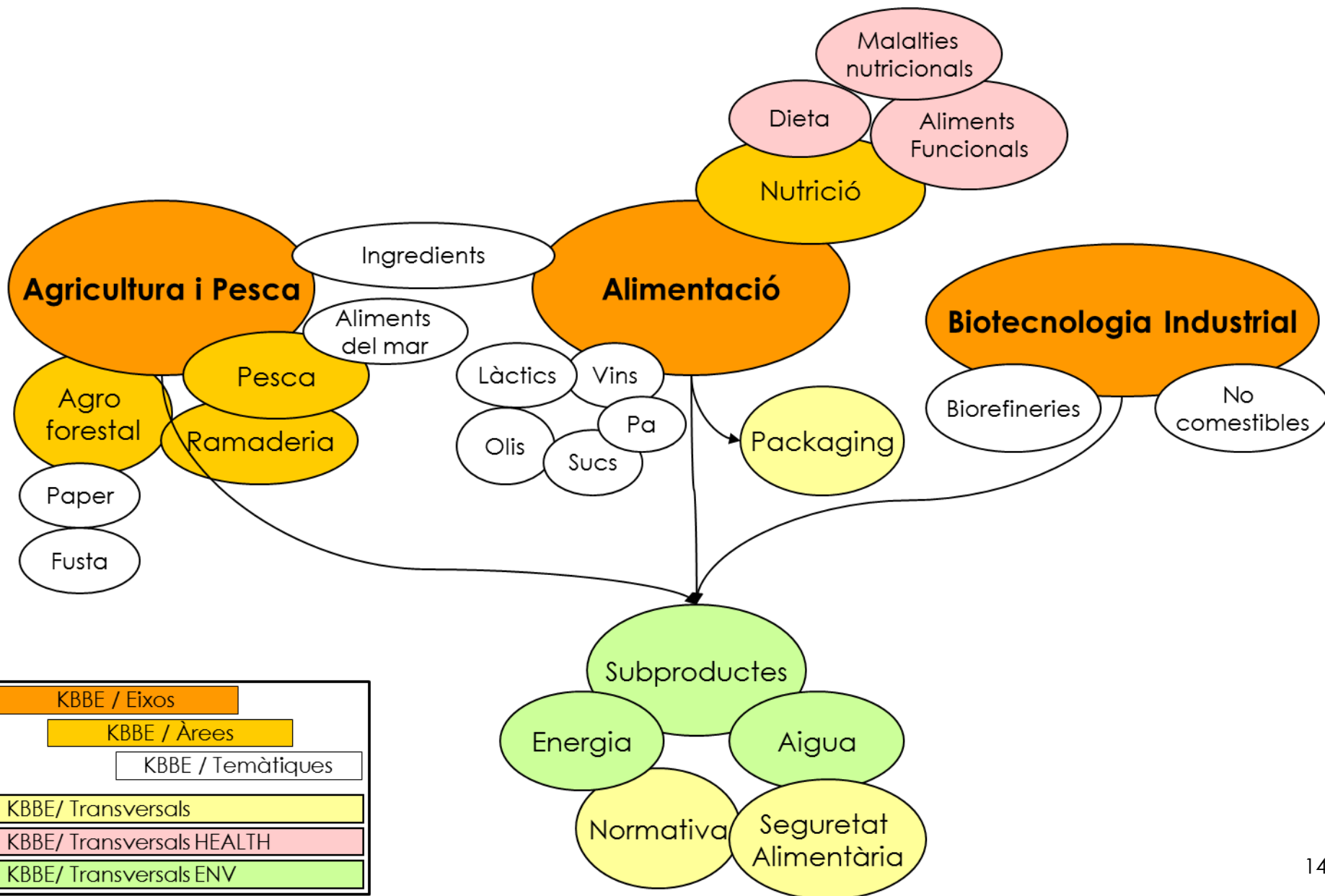


En el programa **COOPERACIÓ**

Tema	Contribució EU	%
HEALTH	39.941.253,00 €	23%
KBBE	8.494.290,00 €	5%
ICT	56.494.082,00 €	33%
NMP	24.598.408,00 €	14%
ENER	7.423.682,00 €	4%
ENV	13.602.002,00 €	8%
TPT	8.635.320,00 €	5%
SSH	3.819.221,00 €	2%
ESP	4.218.152,00 €	2%
SEC	1.963.762,00 €	1%
ERA	394.349,00 €	0%
XART	1.104.125,00 €	1%
XENI	500.403,00 €	0%
TOTAL	171.189.049,00 €	100%



KBBE, AJUTS PER AGRICULTURA, ALIMENTACIÓ I BIOTECNOLOGIA



KBBE / Eixos
KBBE / Àrees
KBBE / Temàtiques
KBBE/ Transversals
KBBE/ Transversals HEALTH
KBBE/ Transversals ENV



www.connecteu.ctns.cat

alimenteu@ctns.cat

Camí de Valls, 81-87 - 43204 REUS (Spain) - Tel. +34 977 300 431